


# FICHA TÉCNICA

En proceso de Certificación: 

## OVEROL PLATAFORMA NOMEX COMFORT 4.5 oz

TECNOLOGÍA



Sector Industrial que cubre esta prenda



Oil & Gas Petroquímica

Riesgo Industrial que cubre esta prenda



Altas Temperaturas Fuego Repentino Arco Eléctrico



Reflejante ignifugo de 2" con costura de refuerzo



Bolsa con cierre de latón con respaldo Nomex



Cierre frontal doble acción latón con respaldo de Nomex



Color de Línea



NARANJA  
Código: OVP1NC4OR8A3SI2PB7CN

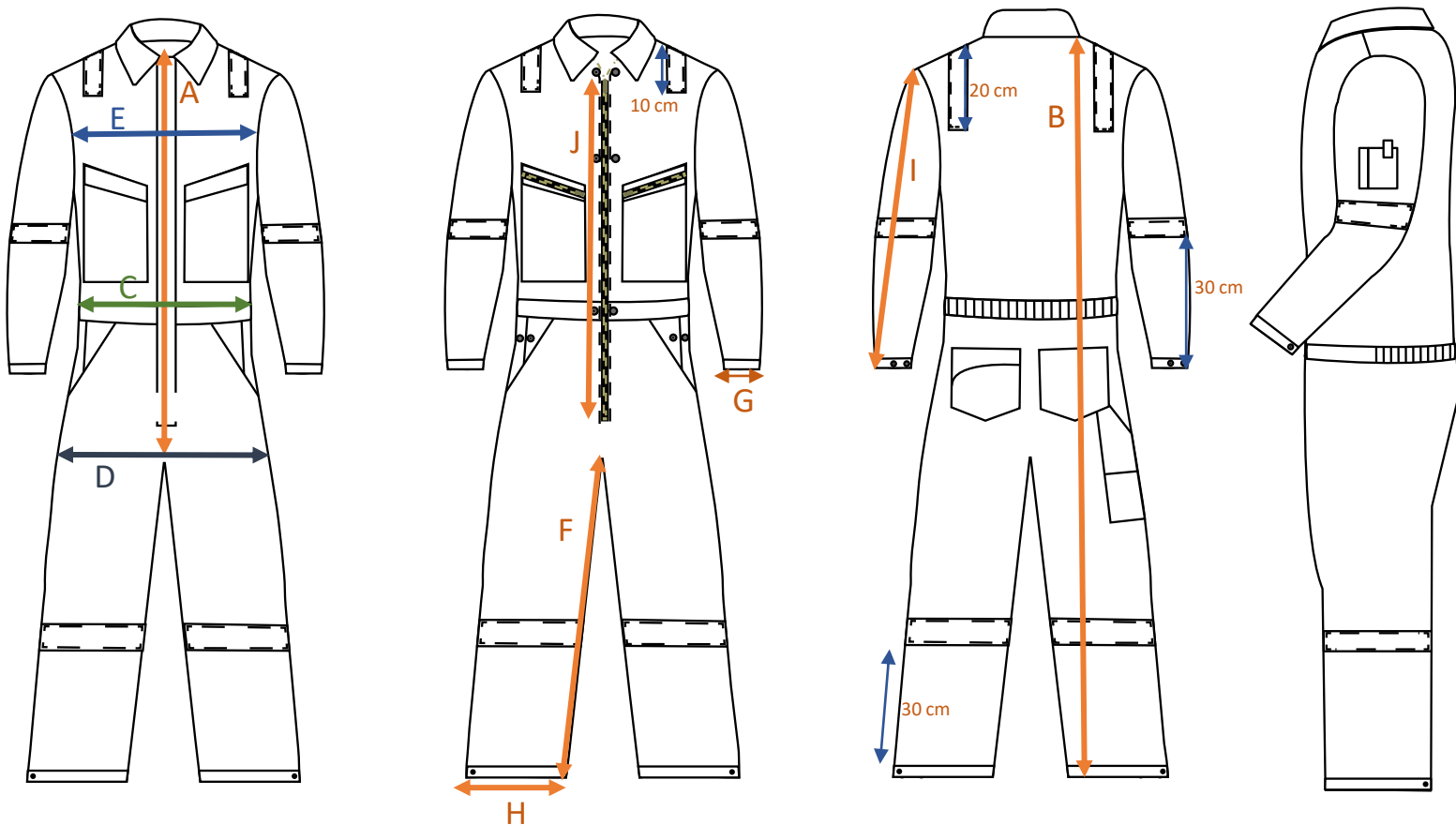


ROYAL BLUE  
Código: OVP1NC4RB8A3SI2PB7CN

- Componentes **Ignífugos** y **dieléctricos**
- Confort** y **diseño**
- Opción a **estampado** o **bordado**
- Mejor protección** en exposiciones Más largas y temperaturas altas
- Resistencia** al calor Inherente al fuego
- Protección inherente; Se puede **lavar y no pierde propiedades**

CONCEPTO	DATOS TÉCNICOS
TECNOLOGÍA	Nomex® Comfort 4.5 oz/yd <sup>2</sup> 150gr/m <sup>2</sup> Composición 93 % Nomex 5% Kevlar 2% Fibra antiestática.
RESISTENCIA	Resistencia inherente al calor y al fuego.
DESEMPEÑO	ATPV: >4 (6.1) cal/cm <sup>2</sup>
NORMATIVAS TEXTIL	ASTM F1506 NFPA 2112 CGSB 155.20 ISO 11612 IEC 61482-2 EN 1149 OEKO-TEX-100
CINTA REFLEJANTE	Cinta Reflejante ignifuga plata 2" Modelo:8932 NFPA 2112, NFPA 1975
OVEROL PLATAFORMA	<p><b>Overol completo</b> confeccionado con textil tecnología Nomex® COMFORT. De 4.5 oz.</p> <p><b>Cosido</b> en su totalidad con hilo de aramida</p> <p><b>Cierre frontal</b> doble acción latón con respaldo de Nomex.</p> <p><b>Ajuste de broche</b> en puños y tobillos.</p> <p><b>Resorte de ajuste</b> en cintura. <b>Cuello</b> con entretela.</p> <p>Cuenta con <b>2 tabloncillos</b> en espalda para mayor movilidad y confort.</p> <p><b>Reflejante ignifugo</b> color plata en piernas, frente, espalda y brazos, de 2 pulgadas de ancho y costuras reforzadas.</p> <p><b>Cuenta con 8 bolsas:</b></p> <ul style="list-style-type: none"> <li>• 2 al frente con cierre de latón con respaldo Nomex.</li> <li>• 2 traseras (izquierda con cartera y bolsa derecha sin cartera).</li> <li>• 2 laterales tipo bolsillo de pantalón con bolsas internas en ajuste de broche.</li> <li>• 1 Bolsa porta pluma en manga izquierda cerrada por contactel.</li> <li>• 1 Bolsa en pierna derecha tipo carpintera.</li> </ul>

La exclusiva tecnología de tejido de **Nomex® Comfort** ofrece la protección comprobada de Nomex® en un tejido ligero, transpirable y de secado rápido, diseñado para rendimiento extremo en las industrias de petróleo y gas y petroquímica. Nomex® Comfort ofrece comodidad sin compromiso.



**TALLAS**

MEDIDAS TOMADAS EN CM.		XCH/ 32-34	CH/ 36-38	M/ 40-42	L/ 44-46	XL/ 48-50	2XL/ 52-54	3XL/ 56-58	4XL/ 60
<b>REFERENCIA</b>	LARGO DE TIRO DELANTERO (A)	68.50	70.50	70.72	77.79	83.00	84.50	85.00	90.00
	LARGO TOTAL (B)	149.00	151.00	154.50	160.00	169.00	175.00	172.00	174.00
	ANCHO CINTURA (C)	37.40	40.50	45.20	48.00	51.50	60.50	61.00	63.50
	ANCHO CADERA (D)	49.00	57.00	62.00	64.00	67.00	71.50	76.50	76.50
	ANCHO PECHO (E)	57.30	64.50	67.20	73.00	76.00	80.50	85.00	85.00
	LARGO ENTREPIERNA (F)	71.80	72.00	76.60	76.50	80.00	81.50	80.50	77.00
	ANCHO PUÑO (G)	15.50	15.30	16.00	16.00	17.00	18.00	18.80	19.00
	ANCHO PIERNA (H)	23.80	25.40	26.50	27.00	28.50	29.30	30.70	31.50
	LARGO MANGA (I)	61.00	61.50	64.00	65.00	64.00	64.00	65.00	63.30
	LARGO CIERRE (J)	54.00	55.50	60.00	59.00	62.00	63.50	69.00	69.00